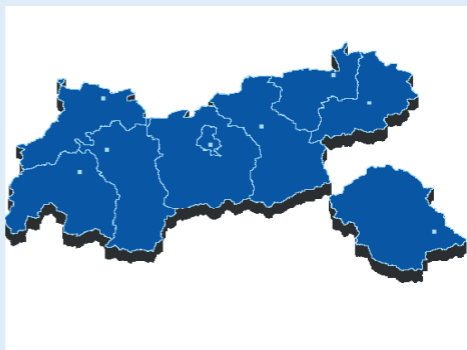




LAND
TIROL

Tirol in Zahlen 2023

Landesstatistik Tirol



HYPO
TIROL

			T i r o l	
Tirol	Österreich	Anteil an Österreich in %	Veränd. zum Vorjahr in %	

1 Administrative Einteilung und Fläche (Gebietsstand 2022)

Fläche in km ²	12.648,4	83.882,6	15,1	.
darunter Dauersiedlungsraum in km ²	1.573,0	32.584,3	4,8	.
in %	12,4	38,9		
Gemeinden	277	2.093	13,2	.
darunter Stadtgemeinden	11	201	5,5	.
Marktgemeinden	21	771	2,7	.

2 Bevölkerung (1. 1. 2023)

Wohnbevölkerung	771.304	9.104.772	8,5	0,9
darunter AusländerInnen	139.723	1.729.820	8,1	6,4
Lebendgeborene	7.428	82.627	9,0	-6,4
darunter uneheliche Lebendgeborene	3.471	34.181	10,2	-3,7
in % der Lebendgeborenen	46,7	41,4	.	.
Gestorbene	6.959	93.332	7,5	5,0
darunter im 1. Lebensjahr	19	202	9,4	-
Säuglingssterblichkeit (‰)	2,6	2,4	.	.
Geburtensaldo	469	-10.705	.	.
Tatsächlicher Wanderungssaldo	6.767	136.979	.	.
Lebenserwartung bei der Geburt				
Mann	80,2	79,0	.	-0,3
Frau	84,7	83,8	.	-0,3
Eheschließungen (inkl. gleichgeschl. Ehen)	4.285	47.482	9,0	16,2
Begründungen eingetragener Partnerschaften	119	1.598	7,4	10,2
Ehescheidungen (inkl. gleichgeschl. Ehen)	982	13.997	7,0	-8,1
Aufgelöste eingetragene Partnerschaften	8	138	5,8	100,0
Gesamtscheidungsrate (Ehescheidungen bezogen auf jene Eheschließungsjahrgänge, aus denen sie stammen)	29,4	34,5	.	-8,8

Eheschließungen, Ehescheidungen, Geburten und Sterbefälle 2022 nach Bezirken

Bezirk	Eheschließungen ¹⁾		Ehescheidungen	Lebendgeborene			Gestorbene
	abs.	dar. Erstehen in %		abs.	darunter unehelich in %	darunter AusländerInnen in %	
Innsbruck-Stadt	672	71,7	187	1.116	43,5	34,5	1.257
Imst	367	75,5	74	637	48,2	11,5	554
Innsbruck-Land	1.063	77,1	262	1.791	41,3	13,3	1.583
Kitzbühel	366	73,2	83	588	53,2	14,1	630
Kufstein	631	76,9	141	1.142	46,7	17,3	976
Landeck	253	84,2	44	508	45,5	9,8	407
Lienz	263	81,4	44	478	58,6	4,8	531
Reutte	177	80,2	26	281	48,0	18,9	301
Schwaz	493	77,9	121	887	50,4	11,7	720
Tirol	4.285	76,7	982	7.428	46,7	16,2	6.959
Österreich	47.482	71,1	13.997	82.627	41,4	21,1	93.332

¹⁾ Inkl. Ehen gleichgeschlechtlicher Paare und Umwandlungen von eingetragenen Partnerschaften in Ehen.

Wohnbevölkerung nach ausgewählten Nationalitäten am 1. 1. 2023 in den Bezirken

Bezirk	Wohnbevölkerung insgesamt	Österreich	Ausland insgesamt	Deutschland	andere EU Länder	Jugoslaw. Nachfolgestaaten ¹⁾	Türkei
Innsbruck-Stadt	131.358	91.508	39.850	9.886	11.817	5.163	2.773
Imst	62.443	54.195	8.248	2.252	2.988	886	821
Innsbruck-Land	184.741	157.618	27.123	6.687	9.525	3.833	2.707
Kitzbühel	65.770	52.619	13.151	5.923	4.502	1.496	426
Kufstein	113.090	91.286	21.804	6.941	7.344	3.337	2.049
Landeck	44.930	39.610	5.320	1.198	1.917	764	770
Lienz	48.854	45.749	3.105	903	1.290	434	37
Reutte	33.607	26.043	7.564	3.650	1.911	962	681
Schwaz	86.511	72.953	13.558	3.518	5.544	2.777	1.151
Tirol	771.304	631.581	139.723	40.958	46.838	19.652	11.415

¹⁾ Personen aus Slowenien und Kroatien sind sowohl bei den Nachfolgestaaten des ehemaligen Jugoslawiens als auch bei der Europäischen Union enthalten.

3 Privathaushalte und Familien (2022)

Privathaushalte	338.700	4.067.500	8,3	1,0
Einpersonenhaushalte	123.700	1.546.400	8,0	1,1
davon männlich	55.600	703.300	7,9	0,2
weiblich	68.100	843.100	8,1	1,8
Mehrpersonenhaushalte	215.000	2.521.100	8,5	1,0
davon mit 2 Personen	100.800	1.239.900	8,1	1,4
mit 3 Personen	51.400	584.300	8,8	0,6
mit 4 Personen	43.400	454.800	9,5	0,7
mit 5 und mehr Personen	19.400	242.100	8,0	1,0
Durchschnittliche Haushaltsgröße	2,23	2,19	.	.
Familien insgesamt	208.200	2.494.600	8,3	0,4
Ehepaare	151.100	1.771.500	8,5	2,6
Lebensgemeinschaften	36.300	443.100	8,2	-11,2
Alleinerziehende Mütter	17.600	233.900	7,5	4,8
Alleinerziehende Väter	3.100	46.100	6,7	29,2
Familien ohne Kinder	88.700	1.091.700	8,1	-
Familien mit Kinder	119.500	1.402.900	8,5	0,7
davon 1 Kind	56.600	705.300	8,0	1,8
2 Kinder	44.500	499.700	8,9	-4,1
3 Kinder und mehr	18.400	197.900	9,3	10,2

4 Lehrlinge und Lehrbetriebe in Tirol und Österreich 2012 - 2022

Jahr	Lehrlinge insg.		Lehrlinge im 1. Lehrjahr		Lehrbetriebe	
	Tirol	Österreich	Tirol	Österreich	Tirol	Österreich
2012	12.525	125.228	3.912	38.211	4.576	35.256
2013	12.084	120.579	3.617	35.580	4.376	33.595
2014	11.490	115.068	3.347	33.508	3.695	31.878
2015	10.947	109.963	3.344	32.484	3.554	30.374
2016	10.708	106.950	3.334	32.693	3.443	29.357
2017	10.725	106.613	3.348	33.721	3.371	28.962
2018	10.871	107.915	3.438	34.402	3.390	28.970
2019	10.874	109.111	3.326	33.882	3.402	29.034
2020	10.666	108.416	3.001	31.969	3.285	28.711
2021	10.569	107.594	3.176	33.210	3.227	28.461
2022	10.408	108.085	3.191	35.233	3.156	28.553

Die drei häufigsten Lehrberufe der Mädchen und Burschen 2022 in Tirol

	gesamt	Anteil in %
Mädchen: 1. Einzelhandelskauffrau	687	21,2
2. Bürokauffrau	329	10,2
3. Friseurin (Stylistin)	205	6,3
Burschen: 1. Elektrotechniker	907	12,6
2. Metalltechniker	828	11,5
3. Kraftfahrzeugtechniker	695	9,7

5 Zahlen der Tiroler Industrie (2022)

	abs.	Veränderung zum Vorjahr in %
Abgesetzte Produktion (in 1.000 Euro)	14.277.837	13,8
darunter Glasindustrie und Chemische Industrie	2.950.060	11,7
Bauindustrie	829.225	2,6
Holzindustrie	1.629.268	20,1
Nahrungs- und Genussmittelindustrie	573.861	15,3
Metall-Bereich (Gießereiindustrie, NE-Metallindustrie, Maschinen und Metallwaren, Fahrzeugindustrie)	6.333.628	12,1
Elektro- und Elektronikindustrie	559.731	6,0
Tiroler Direktexporte (in Mrd. Euro)		
Euro-Länder	5,1	-
Drittstaaten	2,7	17,4
Ausland gesamt	7,8	5,4
Dienstgeberbetriebe lt. Beschäftigtenstatistik der WKT	428	0,7
Unselbständig Beschäftigte	40.294	0,9
Ausbildungsbetriebe	93	-
Lehrlinge (lt. WKO-Wirtschaftskammer Österreich)	1.272	- 1,2

Tirol	Österreich	T i r o l	
		Anteil an Österreich in %	Veränd. zum Vorjahr in %

6 Baufertiggestellte Wohnungen und baufertiggestellte neue Gebäude nach Art der Bautätigkeit und Gebäudeeigenschaft (2021)

Wohnungen	6.857	71.163	9,6	-1,4
in neuen Gebäuden	4.966	58.713	8,5	-0,8
neue Wohngebäude	4.858	58.272	8,3	-0,7
mit 1 oder 2 Wohnungen	1.459	16.765	8,7	5,3
mit 3 oder mehr Wohnungen	3.399	41.507	8,2	-3,1
neue Nicht-Wohngebäude ¹⁾	108	441	24,5	-5,3
durch An-, Auf-, Umbautätigkeit	1.891	12.450 ²⁾	15,2	-3,0
Neue Gebäude	1.904	24.163	7,9	5,1
neue Wohngebäude	1.661	18.653	8,9	7,9
mit 1 oder 2 Wohnungen	1.262	15.846	8,0	8,0
mit 3 oder mehr Wohnungen	399	2.807	14,2	7,3
neue Nicht-Wohngebäude ^{1), 3)}	243	5.510	4,4	-10,7

1) Inkl. Gebäude für Gemeinschaften.

2) Ohne An, Auf-, Umbautätigkeit in Wien.

3) Ohne sonstige bzw. Pseudobauwerke.

7 Erwerbstätigkeit, Arbeitsmarkt (Jahresdurchschnitt 2022)

Unselbständig Beschäftigte	350.692	3.913.652	9,0	4,9
darunter Frauen	166.091	1.816.011	9,1	5,6
davon Land- und Forstwirtschaft (Abschn. A)	1.492	25.982	5,7	1,4
Produktion (Abschn. B - F)	88.434	976.905	9,1	1,1
Dienstleistungen (Abschn. G - U)	253.639	2.840.495	8,9	6,6
Wirtschaftsklasse unbekannt	50	1.201	4,2	31,6
PräsenzienerInnen; Kinderbetreuungs- geld- und KarenzgeldbezieherInnen	7.077	69.069	10,2	-2,0
Geringfügig Beschäftigte (inkl. geringfügig freie Dienstverträge)	33.012	362.660	9,1	7,5
darunter Frauen	21.019	219.406	9,6	7,9
Selbständig Beschäftigte	47.800	484.400	9,9	20,7
darunter Frauen	15.600	173.700	9,0	34,5
Vorgemerkte Arbeitslose	14.724	263.120	5,6	-36,4
darunter bis 24 Jahre	1.600	25.518	6,3	-35,5
50 Jahre und älter	4.811	88.273	5,5	-34,1
Frauen	6.800	116.130	5,9	-41,1
Ausländer (Männer und Frauen)	4.755	92.738	5,1	-39,8
Offene Stellen	9.877	125.503	7,9	47,3
Gemeldete Lehrstellensuchende	354	6.279	5,6	-14,1
Offene Lehrstellen	1.381	9.694	14,2	52,9
Arbeitslosenrate (%)	4,0	6,3	.	.
Männer (%)	4,1	6,5	.	.
Frauen (%)	3,9	6,0	.	.

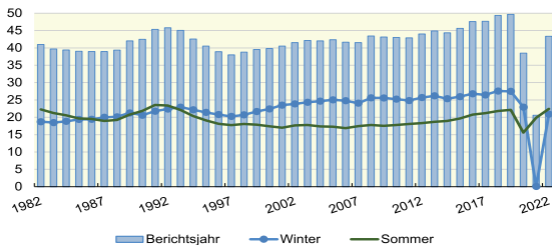
Tirol	Österreich	Tirol Anteil an Österreich in %	Veränd. zum Vorjahr in %
-------	------------	--	--------------------------------

8 Tourismus (2022)

Ankünfte (Tourismusjahr in 1.000)	10.483,3	37.027,7	28,3	106,1
darunter in gewerblichen Betrieben	7.836,5	28.850,4	27,2	110,5
in Privatunterkünften (inkl. priv. Fewo)	1.563,9	4.043,0	38,7	142,3
Übernachtungen (Tourismusjahr in 1.000)	43.357,9	130.618,4	33,2	110,7
darunter in gewerblichen Betrieben	31.077,2	92.591,8	33,6	116,5
in Privatunterkünften (inkl. priv. Fewo)	9.116,9	21.351,6	42,7	121,3
Herkunft: Deutschland	24.080,7	51.603,5	46,7	91,9
Österreich	3.818,1	37.283,2	10,2	39,0
Niederlande	4.858,8	9.833,1	49,4	216,5
Schweiz und Liechtenstein	1.929,7	3.540,7	54,5	93,8
Belgien	1.618,3	2.810,2	57,6	190,7
Vereinigtes Königreich	1.036,3	2.241,3	46,2	2.742,6
Fremdenunterkünfte ohne Camping (Sommer)	20.941	65.006	32,2	-2,2
Fremdenbetten (Sommer)	328.781	1.098.775	29,9	-1,8
darunter in gewerblichen Betrieben	209.777	719.983	29,1	-0,7

Übernachtungsentwicklung in Tirol in den Tourismusjahren 1982 - 2022

in Millionen



Unterkunftsart	Preis Ü/F in €		Veränd. in %		Umsätze	
	Winter 2021/2022	gegenüber der Vorjahressaison	Sommer 2022	gegenüber der Vorjahressaison	Tourismusjahr 2022 in Mio. €	in %
Gewerbliche Betriebe	94,18	1,9	74,47	4,5	2.629	88,5
davon 5/4-Stern	137,43	1,1	100,79	4,7	1.853	62,3
3-Stern	72,06	3,8	54,43	4,1	412	13,9
2/1-Stern	47,60	3,6	39,24	3,8	149	5,0
Gewerbl. Fewo	43,60	3,1	31,42	3,6	214	7,2
Privatquartiere	32,09	1,4	25,29	1,4	39	1,3
Private Fewo	33,43	3,6	26,26	3,3	233	7,8
Sonstige Unterkünfte	24,39	2,1	22,19	2,7	72	2,4
Tirol	76,56	2,0	59,48	4,3	2.972	100,0

	T i r o l			
	Tirol	Österreich	Anteil an Österreich in %	Veränd. zum Vorjahr in %
9 Insolvenzen 2022				
Unternehmensinsolvenzen (Fälle)	302	4.775	6,3	97,4
Passiva in Mio. EUR	87	2.208	3,9	141,7
Gesamtinsolvenzen nach Verfahren				
Eröffnete Verfahren gesamt	175	2.904	6,0	73,3
Sanierungsverfahren mit Eigenverwaltung	-	28	-	-100,0
Sanierungsverfahren ohne Eigenverwaltung	3	308	1,0	-25
Konkurse	172	2.568	6,7	79,2
Nichteröffnete Verfahren	127	1.871	6,8	144,2
Privatinsolvenzen (Fälle)	642	8.176	7,9	25,1
Passiva in Mio. EUR	80	904	8,8	56,9
Durchschnittliche Schulden in EUR	124.000	111.000	.	25,3
Privatinsolvenzen nach Geschlecht und Alter				
nach Geschlecht: Männer in Prozent	66	63	.	.
Frauen in Prozent	34	37	.	.
nach Alter: unter 25 Jahre in Prozent	5	5	.	.
25 bis 40 Jahre in Prozent	37	37	.	.
41 bis 60 Jahre in Prozent	48	48	.	.
61 und mehr Jahre in Prozent	10	10	.	.

10 Unternehmensneugründungen nach Sparten 2022

Gründungen nach Sparten	Tirol		Österreich		Prozent-Anteil Tirols
	Zahl	in %	Zahl	in %	
Gewerbe und Handwerk	1.510	47,7	18.831	47,8	8,0
Industrie	2	0,1	66	0,2	3,0
Handel	709	22,4	8.939	22,7	7,9
Bank und Versicherung	-	-	1	-	-
Transport und Verkehr	131	4,1	1.956	5,0	6,7
Tourismus und Freizeitw.	310	9,8	2.685	6,8	11,5
Information und Consulting	503	15,9	6.892	17,5	7,3
Gewerbliche Wirtschaft	3.164	100,0	39.370	100,0	8,0

Neugründungsentwicklung in Tirol

Jahr	Neugründer gesamt	davon natürliche Personen			davon Sonstige	Anteil weibl. in Prozent
		männlich	weiblich	insg.		
2019	2.880	1.219	1.251	2.470	410	50,6
2020	2.947	1.255	1.241	2.496	451	49,7
2021	3.336	1.447	1.358	2.805	531	48,4
2022	3.164	1.299	1.382	2.681	483	51,5

11 Auswahl an niedergelassenen Ärzten nach Fachrichtung und Kassenvertrag 2023 und 2018

Fachrichtung	2023				2018			
	ÖGK	andere Kasse	keine Kasse	insgesamt	GKK	andere Kasse	keine Kasse	insgesamt
Allgemeinmedizin	314	89	260	663	332	90	206	628
Zahn-, Mund- u. Kieferheilkunde	173	82	172	427	193	85	128	406
Innere Medizin	35	63	65	163	33	63	49	145
Frauenheilkunde, Geburtshilfe	28	20	72	120	31	24	60	115
Unfallchirurgie	4	10	86	100	5	4	79	88
Allgemeinchirurgie, Viszeralchirurgie	9	10	57	76	8	11	52	71
Orthopädie, Traumatologie	2	4	66	72	-	-	13	13
Orthopädie, Orthopädische Chirurgie	13	11	44	68	16	13	36	65
Haut- u. Geschlechtskrankheiten	19	8	38	65	19	8	25	52
Augenheilkunde, Optometrie	21	13	28	62	27	10	18	55
Psychiatrie, Psycho- therapeutische Medizin	7	5	41	53	4	5	24	33
Anästhesiologie, Intensivmedizin	-	1	46	47	-	4	34	38
Kinder- u. Jugendheilkunde	21	5	18	44	23	7	8	38
Mund-, Kiefer- u. Gesichtschirurgie	-	1	38	39	-	2	27	29

ÖGK = Österreichische Gesundheitskasse, GKK = Gebietskrankenkasse

Quellenangabe:

Amt der Tiroler Landesregierung:

Abteilung Raumordnung und Statistik: Eigene Erhebungen

Statistik Austria: Diverse Auswertungen und Publikationen

Arbeitsmarktservice Österreich: Arbeitsmarktdaten 2022

Kreditschutzverband von 1870

Hauptverband der Österreichischen Sozialversicherungsträger:

Statistische Daten aus der Sozialversicherung 2022

Tiroler Wirtschaftskammer, Industriellenvereinigung Tirol, Lehrlingsstatistik

Impressum:

Amt der Tiroler Landesregierung

Abteilung Raumordnung und Statistik

Heiligegeiststraße 7 - 9, 6020 Innsbruck

Tel. +43 512/508-3633

e-mail: raumordnung.statistik@tirol.gv.at

<http://www.tirol.gv.at/statistik>

Bearbeitung: Antonia Erhart

Redaktion: Mag. Manfred Kaiser

Bezirk/ Gemeinde	Wohn- bevölkerung 1. 1. 2023	Ausländer- Innen in % 2022	Geburten- saldo 2022	Wanderungs- saldo 2022	Nächtigungen Berichtsjahr 2022	Betten Winter 2022	Finanzkraft II ¹⁾ pro EW (in €) 2023
Tirol	771.304	18,1	469	6.767	43.357.900	334.308	1.358
Innsbruck	131.358	30,3	-141	928	1.293.776	7.851	1.821
Imst	62.443	13,2	83	816	5.483.468	43.658	1.244
Arzl/Pitztal	3.143	9,4	-16	-2	106.810	1.005	1.166
Haiming	4.885	10,4	10	48	121.100	1.006	1.219
Imst	11.135	19,9	11	201	181.907	1.165	1.362
Imsterberg	823	2,7	3	-1	10.585	141	1.114
Jerzens	931	12,1	7	5	194.179	1.878	1.310
Karres	644	2,6	2	12	4.799	56	1.134
Karrösten	706	6,5	-	5	37.336	180	1.118
Längenfeld	4.893	13,5	22	63	679.751	4.621	1.239
Mieming	3.954	12,4	-14	28	157.910	700	1.114
Mils/Imst	655	8,9	9	21	4.385	39	1.158
Mötz	1.361	13,4	15	5	881	19	1.033
Nassereith	2.223	10,1	-	24	73.392	418	1.114
Obsteig	1.528	19,1	2	126	105.488	987	1.144
Oetz	2.380	14,1	4	31	301.159	2.748	1.281
Rietz	2.497	6,8	3	7	10.286	84	1.116
Roppen	1.907	10,9	10	6	32.150	449	1.170
St.Leonhard/Pitztal	1.454	12,5	-	32	472.190	3.947	1.356
Sautens	1.598	18,1	-10	-24	99.470	944	1.105
Silz	2.605	8,9	2	25	226.619	1.973	1.307
Sölden	3.087	19,0	-	53	2.208.020	17.639	1.924
Stams	1.583	11,6	2	32	15.356	162	1.189
Tarrenz	2.842	9,8	8	49	30.660	424	1.097
Umhausen	3.454	13,2	15	36	269.801	2.170	1.138
Wenns	2.155	9,4	-2	34	139.234	903	1.087
Innsbruck-Land	184.741	14,7	208	1.626	4.863.101	36.654	1.208
Absam	7.329	9,7	-6	3	22.596	163	1.169
Aldrans	2.804	14,3	1	-12	10.305	116	1.097
Ampass	1.858	17,0	-1	31	10.130	72	1.104
Axams	6.251	11,5	-13	71	92.342	891	1.083
Baumkirchen	1.290	10,2	7	-21	2.448	35	1.041
Birgitz	1.510	10,9	4	21	12.710	120	1.106
Ellbögen	1.154	4,6	6	5	10.252	119	1.058
Flauring	1.304	10,0	6	-21	1.536	29	1.087
Fritzens	2.186	8,8	11	3	1.055	41	1.148
Fulpmes	4.560	18,6	5	83	273.708	2.164	1.242
Gnadenwald	856	7,7	5	11	10.598	128	1.108
Götzens	4.143	12,4	20	6	50.758	515	1.133
Gries/Brenner	1.342	12,3	8	7	30.146	405	1.144
Gries/Sellrain	630	5,4	10	1	34.702	370	1.112
Grinzens	1.471	10,4	8	7	3.763	48	1.036
Gschnitz	452	7,5	1	4	31.086	325	1.132
Hall/Tirol	14.418	22,0	-38	136	101.783	649	1.382
Hatting	1.509	11,1	10	-4	3.081	44	1.040
Inzing	4.018	11,4	7	18	11.236	94	1.180

Bezirk/ Gemeinde	Wohn- bevölkerung 1. 1. 2023	Ausländer- Innen in % 2022	Geburten- saldo 2022	Wanderungs- saldo 2022	Nächtigungen Berichtsjahr 2022	Betten Winter 2022	Finanzkraft II ¹⁾ pro EW (in €) 2023
Kematen/Tirol	3.229	15,2	22	205	15.646	204	1.366
Kolsass	1.659	9,5	1	-8	17.201	113	1.111
Kolsassberg	843	6,8	3	7	35.824	301	1.064
Lans	1.167	13,9	6	33	84.926	390	1.256
Leutasch	2.507	27,2	-2	38	463.910	3.475	1.239
Matrei/Brenner	3.545	10,2	-9	-21	58.223	672	1.156
Mieders	1.993	16,8	10	9	57.276	460	1.158
Mils	4.616	11,6	-1	-9	22.924	302	1.200
Mutters	2.285	15,0	6	33	84.936	571	1.174
Natters	2.098	10,6	-11	-2	116.818	273	1.141
Navis	2.048	4,7	7	-19	17.844	294	1.164
Neustift/Stubaital	5.012	16,0	11	115	1.129.941	7.356	1.273
Oberhofen/Inntal	1.890	10,6	3	4	1.608	28	1.129
Obernberg/Brenner	400	9,3	8	1	31.607	304	1.055
Oberperfuss	3.085	5,6	15	-24	44.727	484	1.086
Patsch	1.136	10,8	4	17	15.529	158	1.057
Pettnau	1.103	9,2	5	16	9.022	64	1.151
Pfaffenhofen	1.285	15,8	13	33	1.743	26	1.237
Polling/Tirol	1.367	11,9	9	58	-	-	1.154
Ranggen	1.125	8,4	10	-1	-	5	1.086
Reith/Seefeld	1.554	28,6	3	95	109.503	931	1.197
Rinn	1.937	9,8	9	-12	12.239	74	1.090
Rum	9.381	15,7	18	29	42.534	291	1.265
St.Sigmund/Sellrain	187	14,4	1	-	32.269	374	1.158
Scharnitz	1.440	31,9	-3	52	56.477	415	1.088
Schmirn	874	2,6	3	-17	17.391	204	1.037
Schönberg/Stubaital	1.084	19,3	-3	-4	26.433	252	1.177
Seefeld/Tirol	3.596	36,2	-7	89	980.367	6.449	1.449
Sellrain	1.336	5,2	-1	-14	21.315	165	1.050
Sistrans	2.285	9,8	-3	11	8.360	73	1.095
Steinach/Brenner	3.684	14,9	5	-4	68.834	876	1.169
Telfes/Stubai	1.616	12,4	-1	-	72.529	575	1.133
Telfs	16.271	20,2	10	127	212.339	1.643	1.276
Thaur	4.300	13,4	29	96	19.858	162	1.228
Trins	1.372	7,3	1	35	27.365	638	1.068
Tulfes	1.696	10,3	12	-5	36.215	556	1.087
Unterperfuss	238	12,6	-9	6	6.573	15	1.249
Vals	525	4,8	-2	2	10.243	138	1.090
Völs	7.186	14,8	-26	172	2.360	15	1.205
Volders	4.530	10,8	8	-23	31.467	122	1.112
Wattenberg	778	4,0	4	-1	15.980	151	1.046
Wattens	8.173	14,7	-25	92	21.829	202	1.469
Wildermieming	996	10,2	-	7	65.504	312	1.140
Zirl	8.224	13,5	24	59	41.177	213	1.173
Kitzbühel	65.770	20,0	-42	548	5.530.731	45.993	1.296
Aurach/Kitzbühel	1.135	22,4	-1	-3	53.609	539	1.349
Brixen/Thale	2.681	14,1	4	40	298.175	3.236	1.230
Fieberbrunn	4.581	17,1	-3	61	490.781	3.749	1.238
Going/Wilden Kaiser	1.946	23,3	8	-13	366.738	1.985	1.307

Bezirk/ Gemeinde	Wohn- bevölkerung 1. 1. 2023	Ausländer- Innen in % 2022	Geburten- saldo 2022	Wanderungs- saldo 2022	Nächtigungen Berichtsjahr 2022	Betten Winter 2022	Finanzkraft II ¹⁾ pro EW (in €) 2023
Hochfilzen	1.296	13,5	10	10	65.340	686	1.207
Hopfgarten/Brixental	5.755	12,7	-	79	357.432	3.724	1.220
Itter	1.183	11,2	2	-15	129.499	1.011	1.212
Jochberg	1.516	16,5	-6	-12	96.840	1.152	1.278
Kirchberg/Tirol	5.304	23,3	-10	-47	709.205	5.973	1.310
Kirchdorf/Tirol	4.077	17,2	4	-36	272.077	1.992	1.238
Kitzbühel	8.289	25,8	-61	143	636.195	5.490	1.531
Kössen	4.529	21,9	16	57	527.428	2.722	1.227
Oberndorf/Tirol	2.407	19,4	-18	99	118.706	1.256	1.366
Reith/Kitzbühel	1.736	25,9	-5	20	94.436	908	1.316
St.Jakob/Haus	824	13,6	7	-5	70.059	579	1.117
St.Johann/Tirol	9.885	24,1	1	137	432.960	3.682	1.325
St.Ulrich/Pillersee	1.969	24,0	14	46	114.476	1.166	1.216
Schwendt	915	22,8	4	5	47.007	310	1.071
Waidring	2.071	14,8	3	-6	180.737	1.418	1.211
Westendorf	3.671	14,4	-11	-12	469.031	4.415	1.226
Kufstein	113.090	19,3	166	932	4.287.482	32.305	1.317
Alpbach	2.572	11,2	9	36	395.550	2.816	1.232
Angath	1.023	10,6	-	8	8.875	147	1.121
Angerberg	1.933	7,0	2	-6	27.925	371	1.077
Bad Häring	2.970	17,4	-4	62	150.471	848	1.129
Brandenberg	1.564	7,7	10	2	22.477	270	1.066
Breitenbach/Inn	3.515	9,1	17	-17	46.418	513	1.087
Brixlegg	3.059	17,6	-2	18	11.925	235	1.316
Ebbs	5.874	16,5	2	102	126.133	912	1.205
Ellmau	2.896	25,2	6	5	822.246	4.742	1.416
Erl	1.604	21,9	15	17	47.157	579	1.192
Kirchbichl	5.983	14,2	1	43	23.032	211	1.231
Kramsach	5.041	11,3	-6	67	206.250	724	1.214
Kufstein	19.930	31,1	10	304	157.588	1.400	1.504
Kundl	4.891	16,3	-	31	5.692	94	1.768
Langkampfen	4.241	13,8	12	26	18.062	183	1.681
Mariastein	452	13,1	-2	-14	11.824	134	1.102
Münster	3.559	9,1	2	44	23.779	332	1.105
Niederndorf	2.881	15,7	11	35	14.869	203	1.192
Niederndorferberg	735	14,3	1	5	5.347	66	1.087
Radfeld	2.564	16,7	11	-10	30.315	420	1.324
Rattenberg	459	39,7	2	25	2.672	48	1.335
Reith/Alpbachtal	2.797	14,4	16	-15	140.210	1.387	1.185
Rettenschöss	573	15,2	-	-2	16.090	224	1.056
Scheffau/Wild.Kaiser	1.585	19,6	-19	32	293.258	1.899	1.191
Schwoich	2.593	10,7	3	21	21.797	144	1.236
Söll	3.740	14,4	18	-	505.368	3.202	1.264
Thiersee	3.162	17,8	6	35	177.976	1.350	1.130
Walchsee	2.149	22,5	10	15	309.547	1.852	1.184
Wildschönau	4.342	12,2	9	-3	604.645	6.258	1.221
Wörgl	14.403	27,7	26	66	59.984	741	1.360

Bezirk/ Gemeinde	Wohn- bevölkerung 1. 1. 2023	Ausländer- Innen in % 2022	Geburten- saldo 2022	Wanderungs- saldo 2022	Nächtigungen Berichtsjahr 2022	Betten Winter 2022	Finanzkraft II ¹⁾ pro EW (in €) 2023
Landeck	44.930	11,8	101	336	7.348.378	62.144	1.306
Faggen	389	7,2	2	2	4.591	43	1.067
Fendels	283	8,5	-3	7	65.501	389	1.166
Fiss	1.072	16,3	6	11	894.809	4.920	1.837
Fließ	3.134	7,0	22	8	62.616	481	1.104
Flirsch	1.045	16,7	-3	42	70.690	811	1.135
Galtür	791	9,2	8	12	398.902	3.748	1.580
Grins	1.357	5,0	-4	-12	6.826	96	1.131
Ischgl	1.619	9,3	17	24	1.190.997	11.887	2.029
Kappl	2.545	5,1	1	5	412.402	5.161	1.249
Kaunerberg	453	4,4	1	-5	13.444	161	1.019
Kaunertal	635	8,8	-	17	236.972	1.611	1.381
Kauns	535	6,2	7	10	14.656	161	1.090
Ladis	545	9,7	3	11	353.117	1.912	1.539
Landeck	7.579	17,9	-1	-59	66.721	661	1.217
Nauders	1.570	16,1	8	-4	480.990	3.757	1.381
Pettneu/Arlberg	1.474	13,3	8	17	179.611	1.875	1.224
Pfunds	2.605	11,2	2	36	192.336	1.636	1.176
Pians	787	11,4	-1	4	6.944	179	1.302
Prutz	1.877	15,6	15	24	82.174	379	1.205
Ried/Oberinntal	1.320	15,5	10	62	201.778	1.127	1.341
St.Anton/Arlberg	2.362	19,2	-	4	958.577	11.306	1.718
Schönwies	1.753	6,2	9	12	2.064	41	1.169
See	1.233	5,7	4	-29	208.682	1.865	1.216
Serfaus	1.186	14,1	5	27	1.110.597	6.609	2.050
Spiss	103	19,4	-2	5	19.952	216	1.378
Stanz/Landeck	576	4,0	3	-	1.047	12	1.137
Strengen	1.226	4,3	-2	-14	10.441	130	1.069
Tobadill	504	6,9	3	-4	15.043	190	1.087
Tösens	759	9,1	-3	7	13.961	176	1.042
Zams	3.613	11,9	-14	116	71.937	604	1.283
Lienz	48.854	6,4	-53	97	1.951.562	17.112	1.219
Abfaltersbach	646	3,7	4	-	2.824	71	1.506
Ainet	919	2,9	4	-16	15.361	102	1.134
Amlach	519	7,5	5	12	42.429	220	1.183
Anras	1.225	3,5	3	-	11.426	139	1.103
Assling	1.757	4,0	-2	4	16.935	177	1.206
Außervillgraten	731	1,8	-	-8	23.204	303	1.120
Dölsach	2.311	6,1	-2	6	12.333	147	1.124
Gaimberg	880	4,8	3	-3	34.353	307	1.066
Heinfels	1.008	8,3	4	1	47.428	454	1.390
Hopfgarten/Deferegggen	666	3,6	2	-16	23.764	338	1.134
Innervillgraten	900	2,3	2	-13	54.424	578	1.092
Iselsberg-Stronach	609	8,0	-2	5	33.415	258	1.086
Kals/Großglockner	1.113	6,5	3	-10	254.930	1.873	1.212
Kartitsch	755	4,5	-2	4	55.976	771	1.137
Lavant	343	3,2	3	-6	68.780	429	1.503
Leisach	708	6,2	-2	3	14.721	148	1.181
Lienz	11.990	11,8	-68	188	174.400	1.240	1.394

Bezirk/ Gemeinde	Wohn- bevölkerung 1. 1. 2023	Ausländer- Innen in % 2022	Geburten- saldo 2022	Wanderungs- saldo 2022	Nächtigungen Berichtsjahr 2022	Betten Winter 2022	Finanzkraft II ¹⁾ pro EW (in €) 2023
Matrei/Osttirol	4.614	2,2	-4	-7	220.392	2.199	1.207
Nikolsdorf	879	6,5	2	-13	7.460	85	1.072
Nußdorf-Debant	3.410	5,6	-13	2	12.919	156	1.176
Oberlienz	1.477	4,1	1	6	3.866	78	1.097
Obertilliach	672	2,1	5	1	154.079	919	1.222
Prägraten/Großv.	1.134	2,6	-	-14	80.942	674	1.082
St.Jakob/Defereggan	813	5,0	2	-10	221.801	2.289	1.347
St.Johann/Walde	304	2,6	1	-2	820	10	1.144
St.Veit/Defereggan	628	4,0	-1	-3	45.857	489	1.148
Schlaiten	452	2,4	-3	4	2.712	34	1.076
Sillian	2.022	8,5	-3	-19	163.623	1.145	1.211
Strassen	800	6,6	5	2	27.437	250	1.143
Thurn	627	3,8	-4	-	23.082	211	1.070
Tristach	1.526	5,3	1	12	36.273	150	1.046
Untertilliach	211	7,1	1	-10	4.229	70	1.093
Virgen	2.205	2,9	2	-3	59.367	798	1.073
Reutte	33.607	22,5	-20	340	3.792.127	26.286	1.285
Bach	653	8,4	-4	13	101.263	1.242	1.181
Berwang	630	25,1	3	40	248.915	2.132	1.420
Biberwier	660	23,5	-1	21	145.005	1.214	1.245
Bichlbach	755	19,5	-1	-10	105.050	837	1.160
Breitenwang	1.469	19,0	2	-6	82.876	240	2.040
Ehenbichl	828	16,2	-34	17	34.087	243	1.087
Ehrwald	2.606	29,1	-1	-9	542.706	3.165	1.335
Elbigenalp	901	13,3	-2	-4	108.084	942	1.205
Elmen	391	13,0	-4	1	17.679	249	1.085
Forchach	245	11,8	-	-13	2.587	50	1.294
Grän	621	30,8	-	12	411.105	1.624	1.763
Gramais	40	12,5	-	-1	9.902	151	1.261
Häselgehr	675	10,1	1	2	20.196	135	1.102
Heiterwang	539	13,0	3	3	61.421	278	1.111
Hinterhornbach	93	5,4	-	-1	13.056	168	1.139
Höfen	1.274	13,0	2	15	47.830	407	1.255
Holzgau	387	13,7	2	12	133.797	1.031	1.417
Jungholz	291	67,7	-2	-5	75.720	628	1.397
Kaisers	73	11,0	-	-4	8.744	101	1.191
Lechaschau	2.085	19,9	3	11	41.787	323	1.220
Lermoos	1.146	25,7	1	9	572.753	3.308	1.596
Musau	384	16,9	-2	1	12.812	34	1.103
Namlos	59	18,6	-1	-3	5.725	108	1.276
Nesselwängle	459	20,5	-5	2	153.014	1.190	1.354
Pfafflar	93	12,9	-1	-	17.184	331	1.348
Pflach	1.606	26,7	5	8	9.434	92	1.018
Pinswang	418	25,8	1	-	10.985	148	1.210
Reutte	7.163	30,5	-2	187	89.932	622	1.287
Schattwald	455	22,9	6	-5	60.158	484	1.196
Stanzach	517	15,9	5	5	34.886	511	1.125
Stegg	661	5,6	-1	-4	126.385	1.047	1.227
Tannheim	1.163	28,0	9	12	324.102	2.137	1.317

Bezirk/ Gemeinde	Wohn- bevölkerung 1. 1. 2023	Ausländer- Innen in % 2022	Geburten- saldo 2022	Wanderungs- saldo 2022	Nächtigungen Berichtsjahr 2022	Betten Winter 2022	Finanzkraft II ¹⁾ pro EW (in €) 2023
Vils	1.507	23,9	-2	16	9.152	97	1.221
Vorderhornbach	268	9,3	1	-8	21.627	114	1.059
Wängle	979	17,8	2	22	53.682	398	1.105
Weißenbach/Lech	1.266	11,7	-1	2	36.236	219	1.135
Zöblen	247	20,2	-2	2	42.250	286	1.201
Schwarz	86.511	15,7	167	1.144	8.807.275	62.305	1.284
Achenkirch	2.260	23,1	-7	41	458.346	2.299	1.303
Aschau/Zillertal	1.878	11,9	10	-9	392.664	1.984	1.234
Brandberg	379	6,6	4	6	30.006	426	1.390
Bruck/Ziller	1.121	5,4	11	-34	25.999	301	1.061
Buch/Tirol	2.596	10,2	-7	-3	15.684	143	1.108
Eben/Achensee	3.495	26,6	24	91	1.058.222	5.094	1.379
Finkenberg	1.438	14,8	-2	15	383.390	2.442	1.373
Fügen	4.315	22,2	-15	42	568.839	3.764	1.326
Fügenberg	1.510	9,6	16	38	223.522	2.385	1.175
Gallzein	711	4,8	7	10	4.217	51	1.070
Gerlos	803	15,4	6	5	614.591	4.511	1.854
Gerlosberg	486	3,9	5	-4	87.794	886	1.149
Hainzenberg	729	10,6	5	-13	85.695	984	1.136
Hart/Zillertal	1.632	8,6	2	-10	107.874	1.008	1.093
Hippach	1.459	9,0	7	2	241.780	2.208	1.175
Jenbach	7.492	23,2	-1	205	26.333	228	1.352
Kaltenbach	1.315	18,8	9	-19	272.848	2.047	1.463
Mayrhofen	3.954	25,5	-28	55	1.352.108	8.374	1.486
Pill	1.252	7,2	13	20	43.066	355	1.270
Ramsau/Zillertal	1.715	15,4	6	34	188.757	1.831	1.275
Ried/Zillertal	1.277	16,2	15	-7	166.817	1.543	1.317
Rohrberg	570	5,4	6	-13	82.002	779	1.277
Schlitters	1.562	15,3	15	38	32.157	327	1.164
Schwarz	14.211	17,9	-44	369	28.800	338	1.331
Schwendau	1.843	14,3	23	59	257.159	2.249	1.179
Stans	2.208	10,9	15	-16	60.487	407	1.314
Steinberg/Rofan	292	22,6	-2	7	15.886	208	1.123
Strass/Zillertal	853	8,4	3	-6	41.372	587	1.408
Stumm	1.913	9,6	14	-6	187.029	1.844	1.205
Stummerberg	854	3,0	-1	-1	57.697	835	1.098
Terfens	2.292	9,7	26	13	11.141	118	1.206
Tux	1.943	16,8	-5	17	923.746	5.615	1.528
Uderns	1.922	14,4	7	52	165.166	1.312	1.206
Vomp	5.417	14,1	19	99	50.168	373	1.219
Weer	1.765	13,7	-7	69	38.605	104	1.098
Weerberg	2.508	4,7	13	17	46.367	569	1.094
Wiesing	2.171	9,7	8	-16	47.890	323	1.165
Zell/Ziller	1.710	15,6	-3	15	315.953	2.600	1.433
Zellberg	660	5,5	-	-18	97.098	853	1.240

¹⁾ Finanzkraft II lt. § 21 (5) Tiroler Mindestsicherungsgesetz (LGBl. Nr. 99/2010)
Einwohner: Statistik Austria, Bevölkerungsregister 31. 10. 2021